

# „Möchtest Du Dein Leben verändern, verändere 27 Dinge in Deinem Haus“

Feng Shui ist die Lehre von der Harmonisierung und Balancierung unserer Lebens- und Arbeitsräume. Kann der "Chi-Fluss" (Energiefluss) frei und ungehindert fließen, werden wir in unserem Leben optimal unterstützt.

In einer Beratung werden die Lage und Umgebung des betreffenden Objekts, der Grundriss, das Vorhandensein der 5 Elemente, Farben sowie architektonische Strukturen unter Feng Shui-Gesichtspunkten betrachtet. Wenn alles "am richtigen Platz" ist, wirken die Räume größer und harmonischer. Wenn jeder "am richtigen Platz" sitzt, schläft oder arbeitet, sind die Bewohner produktiver und entspannter, ihr Zusammensein friedlicher.

Oft kann mit wenig Veränderung und geringen Kosten die Energie so ausgerichtet werden, dass sie wieder frei fließen kann. Das steht oft in einer erstaunlichen Wechselwirkung zu dem Wohlergehen der Bewohner.

Wie jedoch sieht das praktisch aus? Sie sind auf Wohnungssuche und erhalten einen Grundriss, bereits mit eingetragenen Vorschlägen zur Möblierung. Sie erhalten weitere Informationen, - Neubezug, grosszügige Raumaufteilung, Parkett, schön gefliestes Bad, Einbauküche, Aufzug. Hört sich soweit nicht schlecht an.

## Wichtig im Feng Shui ist folgendes :

- Eine Beratung berücksichtigt nicht nur die Wohnung, sondern in erster Linie den / die Bewohner , - Singles und eine junge Familie haben unterschiedliche Bedürfnisse- soll in der Wohnung gearbeitet werden, hat jemand Nachtschicht usw.....
- Es gibt wenig Wohnungen, die so schlecht sind, dass man sie nicht transformieren kann. Sie müssen also so gut wie nie ausziehen,- in 6jähriger Berufszeit habe ich es erst einmal empfohlen.



**VIRAG SCHMITZ**

arbeitet seit 1996 international als Feng Shui Berater. Ausgebildet wurde sie intensiv von dem bekannten amerikanischen Feng Shui Meister Tony Cuneo, den sie zwischen 1994-96 auf unzähligen Konsultationen begleitete und von Terah Cathryn Collins, Gründerin der Western School of Feng Shui. Sie arbeitet heute hauptsächlich in USA, Italien und im Süden Deutschlands.

## chinesisches Sprichwort

gerne helfen, diese Bereiche auszubalancieren und zu stärken.

Der schmale enge Flur führt direkt zur Badezimmertür. Man sagt, dass "Chi", die Energie, kommt zur Tür hinein und verschwindet sofort in der Toilette. Das kann dazu führen, dass man viel Geld verdient, dass es aber sofort wieder verschwindet, durch unerwartete Rechnungen etc. Oder man bekommt ein tolles Jobangebot und es entwickelt sich nichts Gescheites daraus. Der Vorschlag ist, einen Spiegel anzubringen (an diese Badezimmertür), der die Energie zurückreflektiert.

Der Flur ist sehr eng. Feng Shui liebt grosse Eingänge und Türen, natürlich immer relativ gesehen, da die Haustür als "Mund des Chi" gesehen wird. Je mehr Chi wir durch den Mund aufnehmen, desto besser wird der Körper mit Sauerstoff versorgt. Je mehr Chi ins Haus kommt, je mehr positive Gelegenheiten, glückliche Zufälle, mehr Geld und Gesundheit ziehen wir in unser Haus und damit in unser Leben. Somit lege ich auf den Eingang immer die allergrösste Wichtigkeit, er soll einladend und offen ein. Es ist sehr wichtig, diesen Flur optisch weit und vor allen Dingen klar erscheinen zu lassen.

Die schräge Wand im Wohnzimmer sollte optisch auch kaschiert werden. Dass die 3-Sitzer-Couch wie abgebildet relativ nahe an die Ecke geschoben wurde, verschärft die Form nur. Es könnte aufgrund der Form schwierig sein, hier Geld festzuhalten; es mag einem leicht entgleiten. Ungünstig nach Feng Shui-Gesichtspunkten ist auch die Stellung der kleineren Couch. Beim Eintreten steht diese mit dem Rücken zur Tür, nicht sehr einladend.

Es gibt noch viele Dinge, die man sagen könnte, aber hier den Rahmen sprengen. Ich danke mich zunächst einmal für Ihr Interesse.

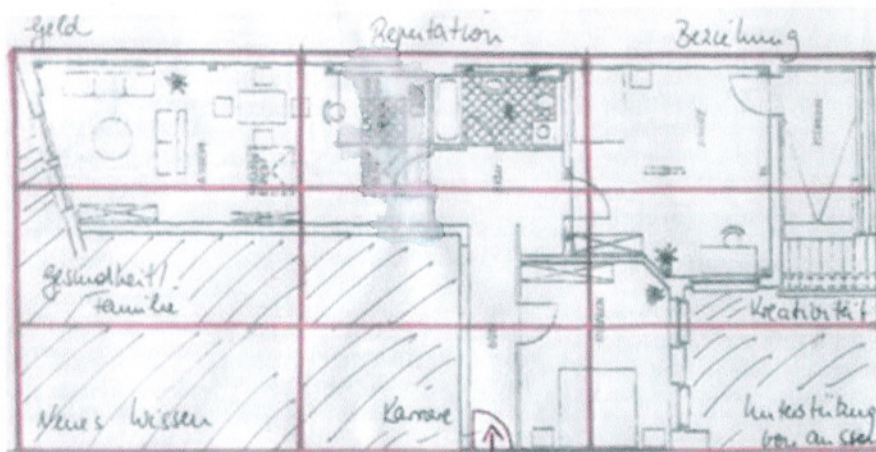


Abbildung 1

- Sie müssen keinen chinesischen Schnickschnack in Ihren Wohnungen erdulden, alle Vorschläge müssen Ihrem ästhetischen Empfinden gerecht werden, jeder Vorschlag des Feng Shui Beraters muss Ihnen Sinn machen bzw. Ihr Interesse zum Experimentieren geweckt haben.

## Als Feng Shui Experte fällt mir an dem abgedruckten

### Grundriss sofort folgendes auf:

- Die Wohnung ist nicht rechteckig oder quadratisch, wie es im Feng Shui als positiv gewertet wird. Im Feng Shui der

Formschule wird der Grundriss gedrittelt und jedem Drittel ein Lebensbereich zugeordnet. Demnach fehlen in der abgebildeten Wohnung die Bereiche Neues Wissen und ein Teil von Unterstützung von aussen, der Karriere und der Gesundheit. Es könnte also sein, dass der Bewohner sich oft alleine gelassen fühlt, gesundheitlich nicht auf der Höhe ist, aus seinen Erfahrungen nicht viel lernt und die Karriere auch nicht so läuft wie gewünscht. Diese fehlenden Bereiche sollten mich nicht daran hindern, die Wohnung zu mieten, wenn sie ansonsten das Herz höher schlagen lässt. Ein fundierter Feng Shui-Berater wird Ihnen

**Blutzapper & Magnetspule  
nach Dr. Robert C. Beck**

